

ΤΙΤ Ο :

-631

TM

( 1 )





TIT O :

-631

( 1)

TM

---

**TEXNIKH**

---

- 
- 1.
  - 2.
  - 3.
  - 4.
  - 5.
  - 6.
  - 7.
  - 8.

-

-

-

-





μ  
μ

4.1.4 μ ( )

4.2

4.2.1 μ

4.2.1.1 , μ

1,2m x 3m. EN 520:2005, μ μ CE 12,5 mm μ μ  
DIN 4103-1.

75mmX40mm 0,6mm

mm, μ 10143, 0,60 mm μ ± 0,05  
140 10346. 3m. μ μ

75mmX50mm 0,6mm

mm, μ 10143, 0,60 mm μ ± 0,05  
140 10346. 3m. μ μ

100mmX40mm 2mm

± 0,05 mm, μ μ 3 m μ 2 mm μ  
μ μ 140 μ 10346.

μ

μ μ 13162 5cm, 50 Kg/m<sup>3</sup>  
μ μ 1m X 0,60m.







	μ . μ μ μ . μ W.C.) ( . ( μ )					
2	W.C. μ on-of. μ , μ	μ	14	20	280	44521110-2
3	μ μ μ . μ μ . ( μ μ ) . ( μ )	μ	2	450	900	44221000-5
4	μ μ μ μ μ	μ	1	140	140	44221000-5
					<b>3980</b>	

4.2.1.4

WC ( 4)

/ ( )	( )	( )	- ( ) ( )	( )	CPV ( )	
1	μ ( μ μ ) μ W.C. — μ	μ	8	100	800	44411740-3

	μ , μ					
2	μ ( ) μ	μ	8	15	120	44410000-7
3	μ 200 μ μ	μ	2	150	300	
4	μ	μ	4	40	160	
					<b>1380</b>	

4.2.2

( 5 )

/ ( )	( )	( )	- ( )	( )	( )	CPV ( )
1	8 IP65 120 cm μ LED ( )		24	50	1200	355800000-2
2	IP65 μ μ 27 ( )		4	20	80	355800000-2
3	3 36 IP65		2	40	80	355800000-2
4	PPL 4 1,5mm	m	200	0,70	140	355800000-2
5	2 40		2	30	60	355800000-2
6	10		10	3	30	355800000-2
7			2	3	6	355800000-2
8	40A 2p		2	8	16	355800000-2
9	35		2	10	20	355800000-2
10	μ		2	4	8	355800000-2
11	16		2	6	12	355800000-2
					<b>1652</b>	

4.2.3

μ

( 6)

/ ( )	( )	( )	-	( ( ) )	( )	CPV ( )
1	100, PVC, 90		15	2	30	44115210-4
2	100, PVC, 45		15	2	30	44115210-4
3	μ 100, PVC		10	2	20	44115210-4
4	100 PVC		10	3	30	44115210-4
5	PVC ( ) 0,5 kg		5	10	50	44115210-4
6	100 686	m	20	4,50	90	44115210-4
7	μ 600-1000 μ 33-		8	100	800	44600000-6
8	( ) 16at, 16,	m	200	0,70	140	44115210-4
9	μ 23 16 ( ) 50 μ		2	20	40	44115210-4
10	23 16 ( ) 50 μ		2	20	40	44115210-4
					<b>1270</b>	

5.

5.1

./.

5.1.1

-

,

:

)

(14

WC),

)

μ μ

μ

μ

(

μμ

).

)

( μ

μ

,

μ

,

μ

.)

μ

,

,

μ

,

μ

μ

μ

,

μ

,

)

μ

(16

).

μ

5.1.1.1

μ

μ

μ

μ

μ

.

μ μ

5.1.1.2

μ

,

μ

μ

μ

.

μ

μ

μ

μ

μ

μ

μ

μ

.

5.1.1.3

μ

μ

μ

μ

μ

μ

μ

,

μ

μ

μ

,

μ

μ

μμ

μ

μ

).

μ

( μ

5.1.2

5.1.2.1

μ

(

WC.

),

5.1.2.2

(

).

5.1.2.3

PVC,

6 atm.

μ  
μ

μ ,  
μ

μ

μ

μ

μ

5.1.3

WC

(

):

)

μ

-

)

μ

μ

5.1.4

μ

μ

μ

μ

μ

μ

μ

).

μ

μ

(

),

μ

μ

μ

μ

μ

5.1.5

μ

μ

5.1.5.1

WC.

,

5.1.5.2

μ

μ

μ

,

μ

μ

,

μ

-

μ

μ

μ

/

.

5.1.5.3

μ

μ

,

μ

5.1.5.4

2

μ

μ

μ

μ

μ

,

μ

,

μ

μ

μ

μ

μ

./.











3  
 2  
 .5 ( 7 )  
 ( - - )

/ ( )	( )	( )	-	( ) ( )	( )	CPV ( )
1	, .5	,	1	8000	8000	50700000-2
					<b>8000</b>	



( μ - ).

**7.2**

7.2.1.

7.2.2.

7.2.3.

7.2.4.

**7.3**

μ , :  
) μμ CE.  
) ISO 9001:2015.  
) μ μ μ μ (DIN  
( ), (BS ), (FN ), μ μ  
(ASTM, NFPA ), (ISO ), μ  
μ μ , μ  
) 4

**7.4**

7.4.1

7.4.2

μ , μ μ μ  
./.

μ  
μ

7.5

μ -

7.5.1

μ

μ μ  
μ μ

(prospectus)

μ

μ

μ  
4.

μ

(prospectus)

μ

,

μ

4

7.3.

,

μ

4

7.1.

7.5.2

-

μ

μ

μ

4

7.3.

,

(

μ

).

μ

7.5.3

μ

μ

μ

μ

μ



8.8.

μ ( , )

8.9.

μ μμ μ / μ μ μμ μ μ .

8.10.

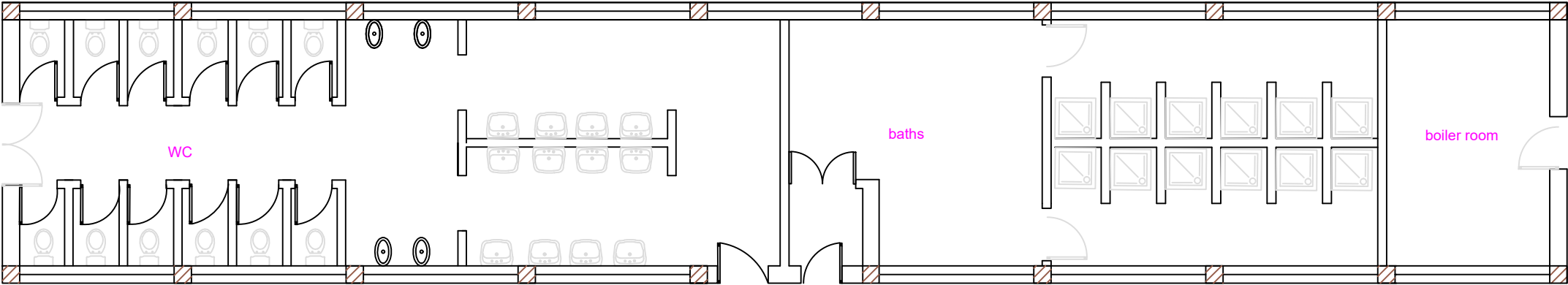
μ μ μ : ( ) μ μ , / / / , 282106906 - 6903, [suppdivision@namfi.gr](mailto:suppdivision@namfi.gr) ,

μ ( )

μ ( ) μ μ μ . μ

BUILDING M-631

Current situation





BUILDING M-631  
Suggested space configuration

